

ข้อมูลสรุปนี้เป็นส่วนหนึ่งของหนังสือชี้ชวน ซึ่งเป็นเพียงข้อมูลสรุปเกี่ยวกับนโยบายลักษณะผลตอบแทน ความเสี่ยง และเงื่อนไขต่างๆ ของกองทุน ดังนั้นผู้ลงทุนต้องศึกษาข้อมูลในรายละเอียดจากหนังสือชี้ชวนฉบับเต็มก่อนการตัดสินใจลงทุน ซึ่งสามารถขอได้จากผู้สนับสนุนการขายและบริษัทจัดการกองทุนรวม หรืออาจศึกษาข้อมูลได้จากหนังสือชี้ชวนที่บริษัทจัดการกองทุนรวมยื่นต่อสำนักงาน ก.ล.ต. ได้ที่ website ของสำนักงาน ก.ล.ต. ทั้งนี้ หากผู้ลงทุนมีข้อสงสัยควรสอบถามผู้แนะนำการลงทุนให้เข้าใจก่อนตัดสินใจซื้อหน่วยลงทุน โดยควรลงทุนเมื่อเห็นว่า การลงทุนในกองทุนรวมนี้เหมาะสมกับวัตถุประสงค์การลงทุนของตน และยอมรับความเสี่ยงที่อาจเกิดขึ้นจากการลงทุนดังกล่าวได้

## กองทุนเปิดไทยพาณิชย์ โกลบอลดิจิตอล

SCB GLOBAL DIGITAL FUND (SCBDIGI)



ประเภทกองทุนรวม	- กองทุนรวมที่ลงทุนในต่างประเทศ - กองทุนรวมตราสารทุน	ได้รับอนุมัติจัดตั้งกองทุนรวมโดย	สำนักงาน ก.ล.ต. เมื่อวันที่ 1 มิ.ย. 2559
ประเภทกองทุนรวมตามที่แสดงในข้อมูลที่ใช้เปรียบเทียบผลการดำเนินงานของกองทุนรวม ณ จุดขาย	Global Equity	บริษัทจัดการอยู่ภายใต้การกำกับดูแลของ	สำนักงาน ก.ล.ต.
ชื่อบริษัทจัดการกองทุนรวม	บริษัทหลักทรัพย์จัดการกองทุน ไทยพาณิชย์ จำกัด อยู่ในกลุ่มได้รับการรับรอง CAC	กองทุนรวมนี้เป็นกองทุนรวมมีประกันหรือกองทุนรวมคุ้มครองเงินต้น หรือไม่	- ไม่ใช่ -
ผู้ดูแลผลประโยชน์	ธนาคารกสิกรไทย จำกัด (มหาชน)	ชื่อผู้ประกัน	- ไม่มี -
นโยบายจ่ายเงินปันผล	ไม่จ่าย	วันที่จดทะเบียน	วันที่ 28 มิถุนายน 2559
ความถี่ในการเปิดซื้อขายหน่วยลงทุน	ทุกวันทำการซื้อขายหน่วยลงทุน	จำนวนเงินลงทุนโครงการ	3,000 ล้านบาท
ค่าใช้จ่ายรวม	ไม่เกินร้อยละ 3.00 ต่อปี ของมูลค่าทรัพย์สินสุทธิ (ไม่รวม VAT)	อายุโครงการ	ไม่กำหนดอายุโครงการ

### แผนภาพแสดงตำแหน่งความเสี่ยงของกองทุน

ความเสี่ยงต่ำ/มีความซับซ้อนต่ำ

SCBDIGI

ความเสี่ยงสูง/มีความซับซ้อนสูง

กองทุนรวม  
ตลาดเงินที่ลงทุน  
เฉพาะในประเทศ

กองทุนรวม  
ตลาดเงินที่ลงทุน  
ในต่างประเทศบางส่วน

กองทุนรวม  
พันธบัตรรัฐบาล

กองทุนรวม  
ตราสารหนี้

กองทุนรวมผสม

กองทุนรวม  
ตราสารทุน

กองทุนรวมหมวด  
อุตสาหกรรม

กองทุนรวมที่เน้นลงทุนใน  
ทรัพย์สินทางเลือก

#### นโยบายการลงทุน

##### ● ทรัพย์สินที่กองทุนรวมลงทุน

กองทุนมีนโยบายเน้นลงทุนในหน่วยลงทุนของกองทุนรวมต่างประเทศเพียงกองทุนเดียว (Feeder Fund) ได้แก่ Pictet-Digital (กองทุนหลัก) ชนิดหน่วยลงทุน (share class) I USD สกุลเงินดอลลาร์สหรัฐ (USD) กองทุนหลักบริหารโดย PICTET Asset Management จำกัด ทะเบียนภายใต้กฎหมายของประเทศลักเซมเบิร์ก และอยู่ภายใต้ UCITS กองทุนหลักมีนโยบายเน้นลงทุนอย่างน้อยสองในสามของสินทรัพย์รวมในหุ้นหรือหลักทรัพย์อื่นทำนองเดียวกันซึ่งออกโดยบริษัทซึ่งใช้เทคโนโลยีทางดิจิทัลในการเสนอบริการอินเทอร์เน็ตแอกทีฟ (interactive services) และ/หรือ ผลิตภัณฑ์ที่เกี่ยวข้องกับบริการอินเทอร์เน็ตแอกทีฟ (interactive services) ในหมวดภาคการสื่อสาร (communications sector) ทั่วโลก โดยกองทุนมี net exposure ในหน่วยลงทุนของกองทุนรวมต่างประเทศดังกล่าวโดยเฉลี่ยในรอบปีบัญชีไม่น้อยกว่าร้อยละ 80 ของมูลค่าทรัพย์สินสุทธิของกองทุน และมีการลงทุนที่ส่งผลให้มี net exposure ที่เกี่ยวข้องกับความเสี่ยงต่างประเทศโดยเฉลี่ยในรอบปีบัญชีไม่น้อยกว่าร้อยละ 80 ของมูลค่าทรัพย์สินสุทธิของกองทุน

##### ● กลยุทธ์ในการบริหารกองทุนรวม

โกลบอลดิจิตอล มุ่งหวังให้ผลประกอบการเคลื่อนไหวตามกองทุนหลัก (Passive Management) ส่วนกองทุน Pictet-Digital (กองทุนหลัก) มุ่งหวังให้ผลประกอบการสูงกว่าดัชนีชี้วัด (Active Management)

##### ● ปัจจัยที่ส่งผลกระทบต่อผลตอบแทนของกองทุนรวม

- หลักทรัพย์ที่กองทุนหลักลงทุนอาจเป็นหลักทรัพย์ที่มีความผันผวนสูงซึ่งจะส่งผลให้ราคาหน่วยลงทุนของกองทุน ปรับตัวเพิ่มขึ้นหรือลดลงได้
- กองทุนหลักจดทะเบียนจัดตั้งขึ้นในต่างประเทศ หลักเกณฑ์และกฎหมายที่เกี่ยวข้องอาจแตกต่างไปจากหลักเกณฑ์และกฎหมายของประเทศไทย
- ความผันผวนของอัตราแลกเปลี่ยนเงินตราต่างประเทศในส่วนที่ไม่ได้ป้องกันความเสี่ยงอาจทำให้เงินต้นและผลตอบแทนของกองทุนผันผวนตามไปด้วย

##### ● ดัชนี (benchmark) ของกองทุนรวม

ดัชนี MSCI World index ปรับด้วยต้นทุนการป้องกันความเสี่ยงอัตราแลกเปลี่ยนในช่วงระยะเวลาที่คำนวณผลตอบแทนของตัวชี้วัดเพื่อวัดค่าจำนวนผลตอบแทนเป็นสกุลเงินบาทในอัตราส่วน 50% และปรับด้วยอัตราแลกเปลี่ยน เพื่อคำนวณผลตอบแทนเป็นสกุลเงินบาท ในอัตราส่วน 50%

#### กองทุนรวมเหมาะกับผู้ลงทุนประเภทใด

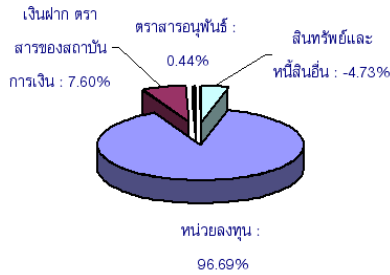
เหมาะกับผู้ลงทุนที่ต้องการกระจายการลงทุนไปยังหลักทรัพย์อื่นในต่างประเทศ โดยสามารถรับความเสี่ยงที่เกี่ยวข้องกับการลงทุนในหลักทรัพย์หรือทรัพย์สินที่ลงทุนไปลงทุนในต่างประเทศได้ รวมถึงสามารถยอมรับความผันผวนของมูลค่าหน่วยลงทุนและผลตอบแทนได้

#### คำเตือนที่สำคัญ

- กองทุนระดมทุนจากนักลงทุนในรูปสกุลเงินบาทและนำเงินไปลงทุนในหน่วยลงทุนของกองทุนหลักเป็นสกุลเงินดอลลาร์สหรัฐ โดยกองทุนหลักจะลงทุนในหุ้นทั่วโลกเป็นสกุลเงินต่างๆ ที่แตกต่างกัน ซึ่งกองทุนหลักไม่มีการป้องกันความเสี่ยงจากอัตราแลกเปลี่ยน แต่กองทุนเปิดไทยพาณิชย์ โกลบอลดิจิตอล อาจลงทุนในสัญญาซื้อขายล่วงหน้าเพื่อป้องกันความเสี่ยงจากอัตราแลกเปลี่ยน ตามความเหมาะสมสำหรับสภาพการณ์ในแต่ละขณะ ซึ่งขึ้นอยู่กับดุลยพินิจของผู้จัดการกองทุน เนื่องจากกองทุนไม่ได้ป้องกันความเสี่ยงอัตราแลกเปลี่ยนทั้งจำนวน ผู้ลงทุนอาจจะขาดทุนหรือได้รับกำไรจากอัตราแลกเปลี่ยนหรือได้รับเงินคืนต่ำกว่าเงินลงทุนเริ่มแรกได้
- กองทุนหลักและกองทุนเปิดไทยพาณิชย์ โกลบอลดิจิตอล อาจลงทุนในสัญญาซื้อขายล่วงหน้าเพื่อเพิ่มประสิทธิภาพในการบริหารการลงทุน กองทุนจึงมีความเสี่ยงมากกว่ากองทุนรวมอื่น จึงเหมาะกับผู้ลงทุนที่ต้องการผลตอบแทนสูงและสามารถรับความเสี่ยงได้สูงกว่าผู้ลงทุนทั่วไป ผู้ลงทุนจึงควรลงทุนในกองทุนรวมเมื่อมีความเข้าใจในความเสี่ยงของสัญญาซื้อขายล่วงหน้าและผู้ลงทุนควรพิจารณาความเหมาะสมของการลงทุน โดยคำนึงถึงประสบการณ์การลงทุน วัตถุประสงค์การลงทุน และฐานะการเงินของผู้ลงทุนเอง
- ในกรณีที่กองทุนหลักมีการลงทุนในตราสาร SIP เกินกว่าอัตราส่วนการลงทุนที่สำนักงานคณะกรรมการ ก.ล.ต. กำหนด บริษัทจัดการจะปรับลดสัดส่วนการลงทุนในกองทุนหลัก เพื่อให้อัตราส่วนการลงทุนในตราสารดังกล่าว มีอัตราส่วนไม่เกินกว่าหลักเกณฑ์การลงทุนที่สำนักงานคณะกรรมการ ก.ล.ต. กำหนด
- บริษัทจัดการของหนังสือเปลี่ยนแปลงประเภทกองทุนเป็นกองทุนรวมผสมเพื่อให้เป็นไปตามหลักเกณฑ์ เงื่อนไข และวิธีการที่สำนักงานคณะกรรมการ ก.ล.ต. หรือคณะกรรมการกำกับตลาดทุนประกาศกำหนดในอนาคต โดยบริษัทจัดการจะแจ้งให้ผู้ถือหน่วยลงทุนทราบล่วงหน้าไม่น้อยกว่า 30 วัน โดยกองทุนจะปฏิบัติตามหลักเกณฑ์ที่เกี่ยวข้องกับกองทุนรวมผสมด้วย

**สัดส่วนของประเภททรัพย์สินที่กองทุนรวมลงทุน**

**(1) สัดส่วนประเภททรัพย์สินที่กองทุนลงทุน**



**(2) ชื่อทรัพย์สิน และการลงทุนสูงสุด 5 อันดับแรก**

PICTET - DIGITAL COMMUNICATION	96.69%
เงินฝากธนาคาร : ธนาคารกสิกรไทย จำกัด (มหาชน)	7.60%
สัญญาซื้อขายล่วงหน้า/FORWARD	0.44%

หมายเหตุ : เป็นข้อมูล ณ วันที่ 30 มิถุนายน 2560 ทั้งนี้ ผู้ลงทุนสามารถดูข้อมูลที่นี้เป็นปัจจุบันได้ที่ [www.scbam.com](http://www.scbam.com)

**ผลการดำเนินงาน (%)**

	% ตามช่วงเวลา			% ต่อปี				ตั้งแต่จัดตั้งกองทุน
	YTD	3M	6M	1Y	3Y	5Y	10Y	
SCBDIGI	18.03%	8.28%	18.03%	22.57%	n.a.	n.a.	n.a.	24.08%
เกณฑ์มาตรฐาน <sup>1</sup>	6.58%	2.73%	6.58%	13.96%	n.a.	n.a.	n.a.	19.44%
Information Ratio <sup>2</sup>	2.47	1.41	2.47	1.24	n.a.	n.a.	n.a.	0.64
ความผันผวนของผลการดำเนินงาน	6.33%	5.27%	6.33%	9.83%	n.a.	n.a.	n.a.	9.82%
ความผันผวนของเกณฑ์มาตรฐาน	4.59%	3.39%	4.59%	7.30%	n.a.	n.a.	n.a.	7.79%

หมายเหตุ : ผู้ลงทุนสามารถดูข้อมูลที่เป็นปัจจุบันได้ที่ [www.scbam.com](http://www.scbam.com)  
 การวัดผลการดำเนินงานของกองทุนรวมนี้ จัดขึ้นตามมาตรฐานการวัดผลการดำเนินงานของสมาคมบริษัทจัดการลงทุน

<sup>1</sup>เกณฑ์มาตรฐาน หมายถึง ดัชนี MSCI World index ปรับด้วยต้นทุนการป้องกันความเสี่ยงอัตราแลกเปลี่ยนในช่วงระยะเวลาที่คำนวณผลตอบแทนของตัวชี้วัดเพื่อคำนวณผลตอบแทนเป็นสกุลเงินบาทในอัตราส่วน 50% และปรับด้วยอัตราแลกเปลี่ยน เพื่อคำนวณผลตอบแทนเป็นสกุลเงินบาท ในอัตราส่วน 50%

<sup>2</sup>Information Ratio : แสดงความสามารถของผู้จัดการกองทุนในการสร้างผลตอบแทนเมื่อเทียบกับความเสี่ยง

**ผลการดำเนินงานย้อนหลัง**

คำนวณตามปีปฏิทิน ตั้งแต่ ม.ค. - ธ.ค. ของแต่ละปี SCBDIGI จดทะเบียน วันที่ 26 มิถุนายน 2559



หมายเหตุ: ผลการดำเนินงานในอดีต มิได้เป็นสิ่งยืนยันถึงผลการดำเนินงานในอนาคต ผู้ลงทุนควรทำความเข้าใจลักษณะสินค้า เงื่อนไข ผลตอบแทน และความเสี่ยงก่อนตัดสินใจ

**ปัจจัยความเสี่ยงที่สำคัญ**

- ความเสี่ยงจากการลงทุนในต่างประเทศ (Country and political risk) คือ ความเสี่ยงในเรื่องของเสถียรภาพและรวมถึงการเปลี่ยนแปลงทางเศรษฐกิจ การเมือง การเงิน ตลอดจนภาวะตลาดเงิน ตลาดทุนของประเทศต่าง ๆ ที่กองทุนลงทุน
- ความเสี่ยงจากอัตราแลกเปลี่ยนเงิน (Exchange rate risk) ไม่แน่นอน เนื่องจากมีการใช้ดุลยพินิจของผู้จัดการกองทุนในการป้องกันความเสี่ยง ซึ่งความเสี่ยงดังกล่าวเป็นความเสี่ยงจากการผันผวนของอัตราแลกเปลี่ยนเงินตราต่างประเทศที่กองทุนลงทุน อาจมีผลทำให้มูลค่าหน่วยลงทุนผันผวน เกิดกำไรหรือขาดทุนจากการลงทุนได้ ซึ่งกองทุนอาจลงทุนในสัญญาซื้อขายล่วงหน้าเพื่อป้องกันความเสี่ยงจากอัตราแลกเปลี่ยนตามความเหมาะสมสำหรับสภาพการณ์ในแต่ละขณะ ซึ่งขึ้นอยู่กับดุลยพินิจของผู้จัดการกองทุน
- ความเสี่ยงจากความผันผวนของราคาตราสาร (Market Risk) คือ ความเสี่ยงจากความผันผวนของราคาตราสารที่เกิดจากการเปลี่ยนแปลงในสถานการณ์ทางเศรษฐกิจ สังคม และการเมืองของประเทศ ซึ่งเป็นความเสี่ยงที่บริษัทผู้ออกตราสารไม่สามารถจะควบคุมได้

**ข้อมูลทั่วไปของกองทุน Pictet-Digital (กองทุนหลัก)**

**ลักษณะทั่วไปของกองทุน**

นโยบายการลงทุน	เน้นลงทุนอย่างน้อยสองในสามของสินทรัพย์รวมในหุ้นหรือหลักทรัพย์อื่นที่ตนเองเดียวกันซึ่งออกโดยบริษัทซึ่งใช้เทคโนโลยีทางดิจิทัลในการเสนอบริการอินเทอร์เน็ตแอกทีฟ (interactive services) และ/หรือผลิตภัณฑ์ซึ่งเกี่ยวข้องกับบริการอินเทอร์เน็ตแอกทีฟ (interactive services) ในหมวดภาคการสื่อสาร (communications sector) ทั่วโลก
ประเทศที่จดทะเบียน	ลักเซมเบิร์ก
วันจัดตั้งกองทุน	30 กันยายน 2542
Bloomberg	PIPETLI LX
ISIN	LU0101689882
Index ticker	MXWO
ดัชนีอ้างอิง (Index)	MSCI World Index
สกุลเงิน	ดอลลาร์สหรัฐ (USD)
ผู้จัดการกองทุน (Manager)	PICTET Asset Management
เว็บไซต์ (website)	<a href="http://www.pictetfunds.com">www.pictetfunds.com</a>

**ค่าธรรมเนียมและค่าใช้จ่ายต่างๆ ของกองทุนหลัก\***

Entry charge	ไม่เกิน 5%
Exit charge	ไม่เกิน 1%
Conversion charge	ไม่เกิน 2%
Annual Management Fee	0.80%
Ongoing charges	1.20%

**ข้อมูลเกี่ยวกับกองทุนหลัก**

ผลการดำเนินงาน Pictet-Digital (กองทุนหลัก)



**ข้อมูลเกี่ยวกับกองทุนหลัก**

**ค่าธรรมเนียมที่เรียกเก็บจากกองทุนรวม (% ต่อปีของ NAV)**

	ระบุในโครงการ	ปัจจุบัน
การจัดการ	ไม่เกิน 2.50	1.5650
ผู้ดูแลผลประโยชน์	ไม่เกิน 0.10	0.035
นายทะเบียน	รวมอยู่ในค่าการจัดการ	-
ค่าใช้จ่ายอื่น ๆ*	ตามที่จ่ายจริง	-
รวมค่าใช้จ่ายทั้งหมด	ไม่เกิน 3.00	1.60

หมายเหตุ : อัตราค่าธรรมเนียมยังไม่รวมภาษีมูลค่าเพิ่ม

\* เป็นข้อมูลของรอบปีบัญชีล่าสุด (รวมภาษีมูลค่าเพิ่มแล้ว)

**ค่าธรรมเนียมที่เรียกเก็บจากผู้ถือหน่วยลงทุน (% ของมูลค่าซื้อขาย)**

	ระบุในโครงการ	ปัจจุบัน
ค่าธรรมเนียมขาย / สับเปลี่ยนเข้า*	ไม่เกิน 3.00	1.50
ค่าธรรมเนียมการรับซื้อคืน / สับเปลี่ยนออก*	ไม่เกิน 3.00	ช่วงแรกยกเว้น
ค่าใช้จ่ายในการซื้อขายหลักทรัพย์	ไม่เกิน 0.75	ช่วงแรกยกเว้น

หมายเหตุ : \* ค่าธรรมเนียมการขาย / รับซื้อคืน / สับเปลี่ยนหน่วยลงทุนอาจเรียกเก็บจากผู้ถือหน่วยลงทุนแต่ละกลุ่มหรือแต่ละรายในอัตราที่ไม่เท่ากัน โดยบริษัทจัดการจะแจ้งรายละเอียดและหลักเกณฑ์ให้ทราบต่อไป

\* ค่าธรรมเนียมมีผลกระทบบต่อผลตอบแทนที่ผู้ลงทุนจะได้รับ ดังนั้น ผู้ลงทุนควรพิจารณาการเรียกเก็บค่าธรรมเนียมดังกล่าวก่อนการลงทุน

**สอบถามข้อมูลเพิ่มเติม**

- บริษัทหลักทรัพย์จัดการกองทุน ไทยพาณิชย์ จำกัด  
ที่อยู่ ไทยพาณิชย์ ปาร์ค พลาซ่า อาคาร 1 ชั้น 7 – 8  
เลขที่ 18 ถนนรัชดาภิเษก แขวงจตุจักร  
เขตจตุจักร กรุงเทพฯ 10900  
โทรศัพท์ 0-2777-7777 กด 0 กด 6  
Website [www.scbam.com](http://www.scbam.com)
- ผู้ลงทุนสามารถสอบถามข้อมูลเพิ่มเติม และรับหนังสือชี้ชวนและโครงการและข้อมูลกันได้  
- ธนาคารไทยพาณิชย์ จำกัด (มหาชน) ทุกสาขาหรือ  
- บริษัทหลักทรัพย์จัดการกองทุน ไทยพาณิชย์ จำกัด  
ไทยพาณิชย์ ปาร์ค พลาซ่า อาคาร 1 ชั้น 7 – 8 เลขที่ 18  
ถนนรัชดาภิเษก แขวงจตุจักร เขตจตุจักร กรุงเทพฯ 10900  
- Call Center 0-2777-7777 กด 0 กด 6

**ข้อมูลการซื้อขาย / ขายหน่วยลงทุน**

**■ การซื้อหน่วยลงทุน**

ทุกวันทำการซื้อขายหน่วยลงทุน	เริ่มตั้งแต่เปิดทำการ – 15.30 น.
ส่งชื่อทางอินเทอร์เน็ต	ตั้งแต่เวลาเริ่มให้บริการ – 16.00 น.
มูลค่าขั้นต่ำของการซื้อครั้งแรก/ครั้งถัดไป	5,000 บาท/1,000 บาท

**■ การขายคืนหน่วยลงทุน**

ทุกวันทำการซื้อขายหน่วยลงทุน	เริ่มตั้งแต่เปิดทำการ – 15.30 น.
ส่งขายทางอินเทอร์เน็ต	ตั้งแต่เวลาเริ่มให้บริการ – 16.00 น.
มูลค่าขั้นต่ำของการขายคืน	1,000 บาท
ยอดคงเหลือขั้นต่ำ	1,000 บาท
ระยะเวลาปรับเงินค่าขายคืน	ภายใน 5 วันทำการนับแต่วันคำนวณมูลค่าทรัพย์สิน

**■ ผู้ลงทุนสามารถตรวจสอบมูลค่าทรัพย์สินรายวัน ได้ที่**

- [www.scbam.com](http://www.scbam.com) ทุกวันทำการ
- SCBAM Call Center 0-2777-7777 กด 0 กด 6

**รายชื่อผู้จัดการกองทุน**

ชื่อ-นามสกุล	ผู้จัดการกองทุน	วันที่เริ่มบริหาร
นายศุภกร คุลยัญญู	กลุ่มจัดสรรสินทรัพย์และกองทุนต่างประเทศ	28/06/2559
นายอภิวัฒน์ น้าประทานสุข	กลุ่มจัดสรรสินทรัพย์และกองทุนต่างประเทศ	29/11/2559
นางวิไล ช่างคนเสน	กลุ่มจัดสรรสินทรัพย์และกองทุนต่างประเทศ	01/12/2559
นายศุภจักร เถิบประสาทรสุข	กลุ่มจัดสรรสินทรัพย์และกองทุนต่างประเทศ	16/01/2560
นายวิจักขณ์ ณ เชียงใหม่	กลุ่มจัดสรรสินทรัพย์และกองทุนต่างประเทศ	19/01/2560

**ข้อมูลอื่น ๆ**

ดัชนี MSCI World Index

ดัชนี MSCI World Index เป็นดัชนี free float-adjusted, market capitalization weighted index ซึ่งถูกออกแบบมาเพื่อวัดผลการดำเนินงานของตลาดหุ้นในประเทศตลาดพัฒนาแล้ว ดัชนีประกอบไปด้วยหุ้นในประเทศตลาดพัฒนาแล้ว 23 ประเทศได้แก่ ออสเตรเลีย ออสเตรีย เบลเยียม แคนาดา เดนมาร์ก ฟินแลนด์ ฝรั่งเศส เยอรมันนี ฮังการี ไอร์แลนด์ อิตาลี ญี่ปุ่น เนเธอร์แลนด์ นิวซีแลนด์ นอร์เวย์ ไปรตุเกส สิงคโปร์ สเปน สวีเดน สวิตเซอร์แลนด์ อังกฤษ และอเมริกา

■ เพื่อประโยชน์สูงสุดของการบริหารจัดการ กองทุนเปิดไทยพาณิชย์ โกลบอลดีเจิตอล (“กองทุน”) การเสนอขายหน่วยลงทุนของกองทุนหรือการสับเปลี่ยนหน่วยลงทุนของกองทุน ให้อยู่ในดุลยพินิจของบริษัทจัดการแต่เพียงผู้เดียว โดยบริษัทจัดการขอสงวนสิทธิ์ที่จะรับ/ปฏิเสธที่จะเสนอขายหน่วยลงทุนของกองทุนหรือรับ/ปฏิเสธการสับเปลี่ยนหน่วยลงทุนของกองทุนให้แก่บุคคลใดก็ได้ โดยบุคคลที่บริษัทจัดการมี วัตถุประสงค์ที่จะไม่เสนอขายหน่วยลงทุนของกองทุนการสับเปลี่ยนหน่วยลงทุนของกองทุนให้ นั้น รวมถึงแต่ไม่จำกัดเพียงพลเมืองสหรัฐอเมริกาผู้มีถิ่นฐานอยู่ในสหรัฐอเมริกา บุคคลซึ่งปกติมีถิ่นที่อยู่ในสหรัฐอเมริกา รวมถึงกองทุนที่สินของบุคคลดังกล่าว และบริษัทหรือห้างหุ้นส่วนซึ่งจัดให้มีขึ้นและดำเนินกิจกรรมในสหรัฐอเมริกา

■ ในกรณีที่บริษัทจัดการมีพันธสัญญา หรือข้อตกลงกับรัฐต่างประเทศ หรือหน่วยงานของรัฐต่างประเทศ หรือมีความจำเป็นจะต้องปฏิบัติตามกฎหมายของรัฐต่างประเทศ ไม่ว่าจะเกิดขึ้นแล้วในขณะนั้นหรือจะเกิดขึ้นในอนาคต เช่น ดำเนินการตาม Foreign Account Tax Compliance Act (FATCA) ของประเทศสหรัฐอเมริกา เป็นต้น ผู้ถือหน่วยลงทุนได้รับทราบและตกลงยินยอมให้สิทธิแก่บริษัทจัดการที่จะปฏิบัติตามและดำเนินการต่างๆ เพื่อให้เป็นไปตามพันธสัญญา หรือข้อตกลง หรือกฎหมายของรัฐต่างประเทศนั้น ซึ่งรวมถึงการเปิดเผยข้อมูลต่างๆ ของผู้ถือหน่วยลงทุน การหักภาษี ณ ที่จ่ายจากเงินได้ของผู้ถือหน่วยลงทุน ตลอดจนมีสิทธิดำเนินการอื่นใดเท่าที่จำเป็นสำหรับการปฏิบัติตามพันธสัญญา หรือข้อตกลงหรือกฎหมายของรัฐต่างประเทศ

- การลงทุนในหน่วยลงทุน ไม่ใช่การฝากเงิน รวมทั้งไม่ได้ถูกภายใต้ความคุ้มครองของสถาบันคุ้มครองเงินฝาก จึงมีความเสี่ยงจากการลงทุนซึ่งผู้ลงทุนอาจไม่ได้รับเงินลงทุนคืนเต็มจำนวน
- ในสถานการณ์ไม่ปกติ ผู้ถือหน่วยลงทุนอาจไม่สามารถขายคืนหน่วยลงทุน หรืออาจได้รับชำระค่าขายคืนหน่วยลงทุนล่าช้ากว่าระยะเวลาที่กำหนดไว้ในหนังสือชี้ชวน
- ผลการดำเนินงานของกองทุนรวมไม่ได้ขึ้นอยู่กับสถานะทางการเงินหรือผลการดำเนินงานของบริษัทจัดการกองทุนรวม หรือผู้สนับสนุนการขายหรือรับซื้อคืนหน่วยลงทุน

การพิจารณาว่าหนังสือชี้ชวนในการเสนอขายหน่วยลงทุนของกองทุนรวมนี้มิได้เป็นการแสดงว่าสำนักงาน ก.ล.ด. ได้รับรองถึงความถูกต้องของข้อมูลในหนังสือชี้ชวนของกองทุนรวม หรือได้ประกันราคาหรือผลตอบแทนของหน่วยลงทุนที่เสนอขายนั้น

ทั้งนี้ บริษัทจัดการกองทุนรวมได้สอบถามข้อมูลในหนังสือชี้ชวนส่วนสรุปข้อมูลสำคัญ ณ วันที่ 30 มิถุนายน 2560 แล้วด้วยความระมัดระวังในฐานะผู้รับผิดชอบในการดำเนินการของกองทุนรวม และขอรับรองว่าข้อมูลดังกล่าวถูกต้อง ไม่เป็นเท็จ และไม่ทำให้ผู้อื่นสำคัญผิด